

1 - Géothermie de surface (< 200 m)

Existant

Installation géothermique

- Géothermie sur nappe
- Géothermie sur sonde

Potentiel

Projets de l'AMI (Appel à Manifestation d'Intérêt)

Bâti avec potentiel d'installation

- Public
- Privé

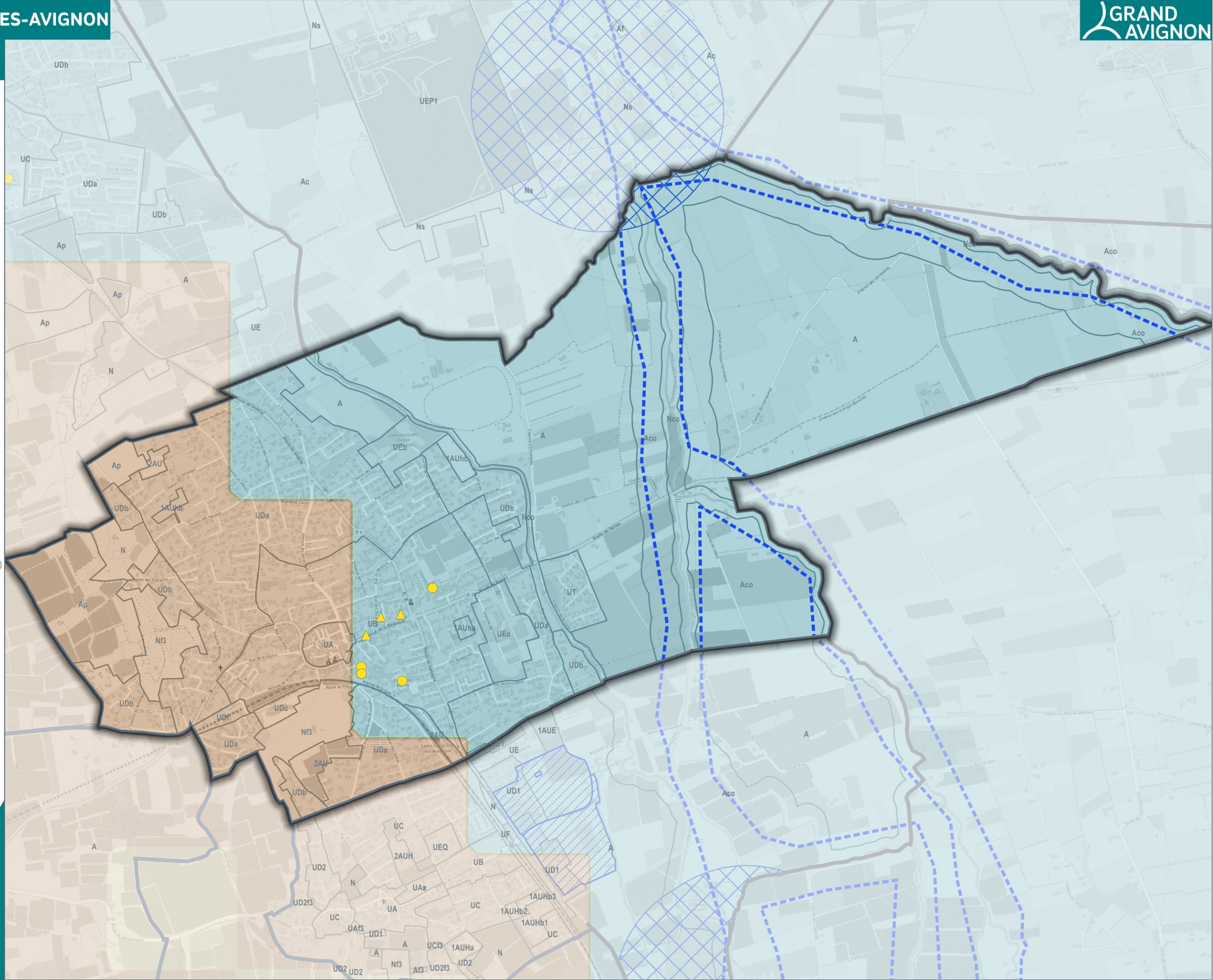
Ressources géothermales

- Potentiel sur nappe très favorable
- Potentiel sur nappe favorable
- Potentiel sur nappe peu favorable
- Potentiel sur sonde très favorable
- Potentiel sur sonde favorable
- Potentiel sur sonde peu favorable
- Potentiel sur sonde défavorable

Contrainte

- Servitude d'Utilité Publique
- Monuments et sites classés (AC1/AC2)
- Périmètre Champ Captant
- Natura 2000 (SIC)
- Réglementation pour GMI autorisé avec avis d'expert
- PPRI et PAC Durance - Zonage risque inondation "Fort" et "Très fort"

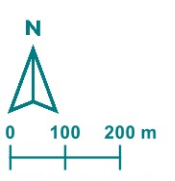
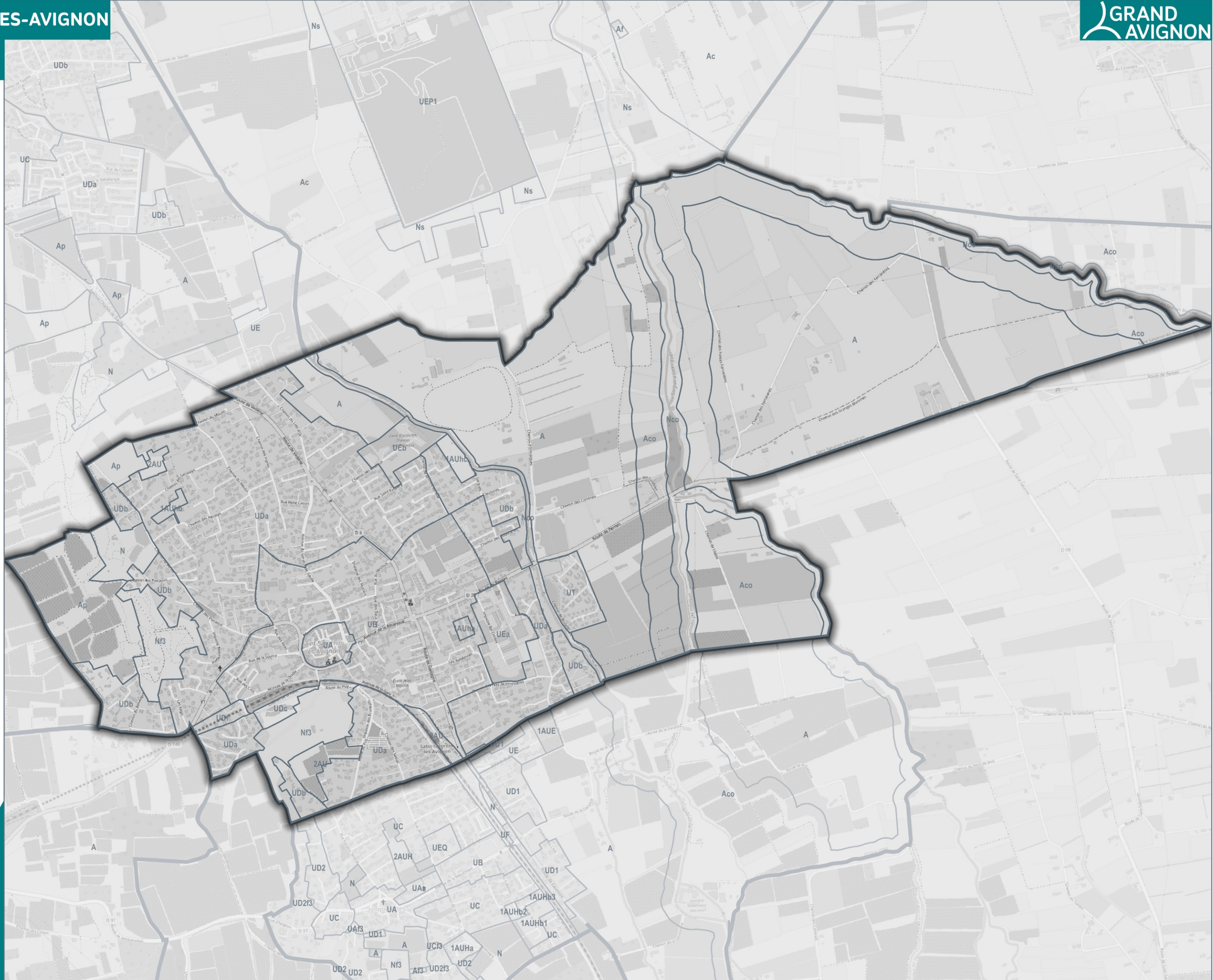
Contour des zonages du PLU



SIG Grand Avignon
08/09/2023. Données : Grand Avignon 2023, Axenne 2023, Fond Contributeurs d'OpenStreetMap 2023

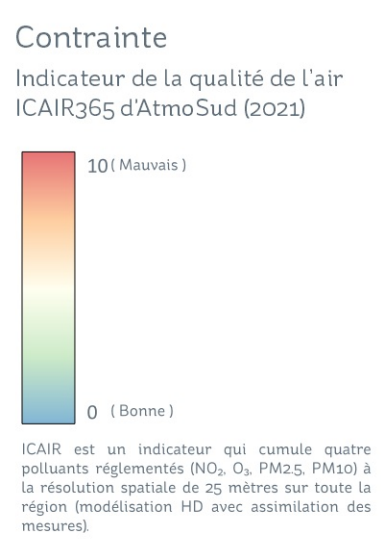
2 - Récupération chaleur fatale

- Potentiel
- Industries pouvant avoir de la chaleur fatale
 - Collecteur d'eaux usées dim ≥ 800 mm
 - Contour des zonages du PLU

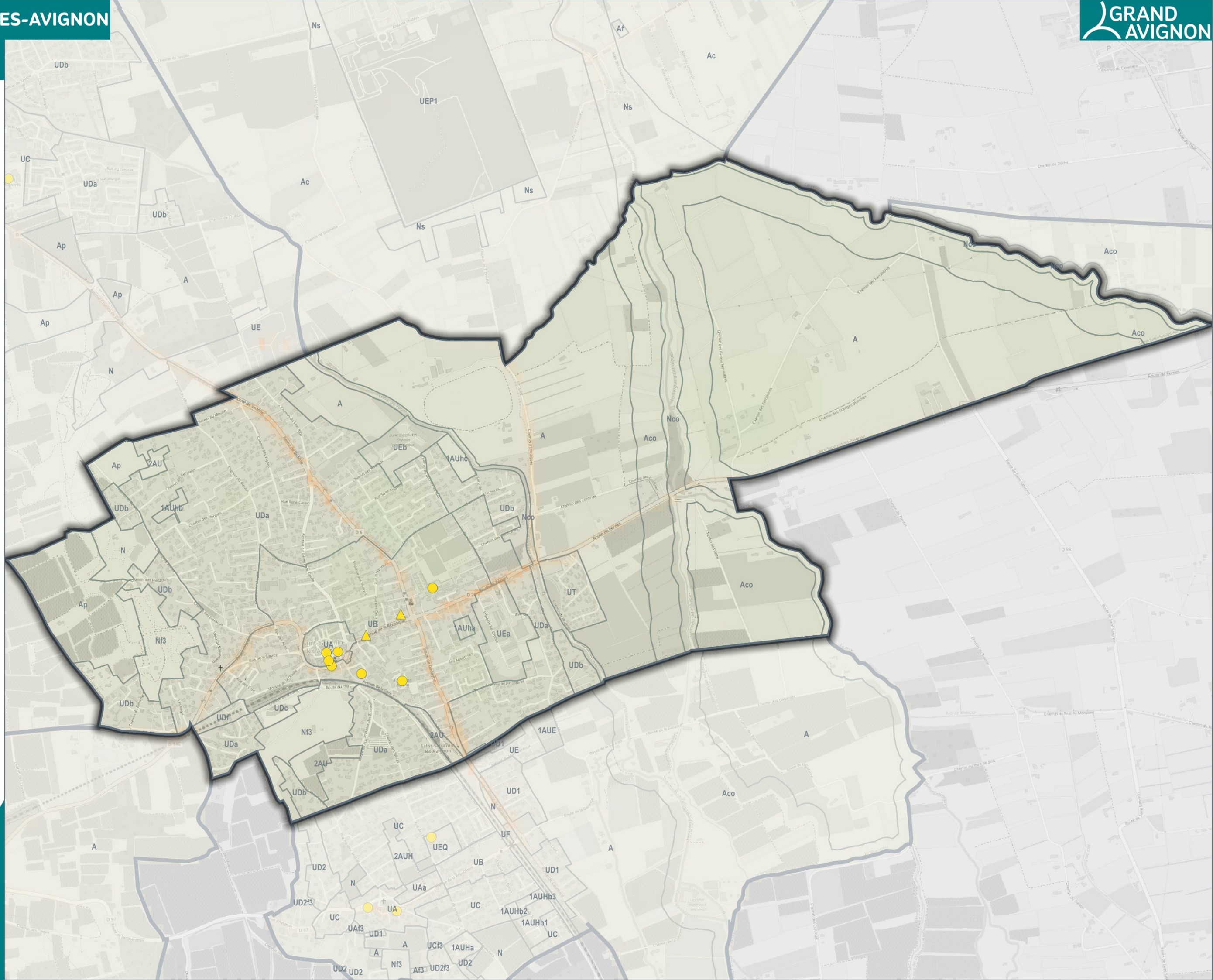
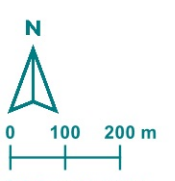


3 - Bois énergie

- Existant**
- Chaufferie à bois collective et industrielle
 - Plateforme de stockage de bois
- Potentiel**
- Bâti avec potentiel d'installation
- Public
 - Privé



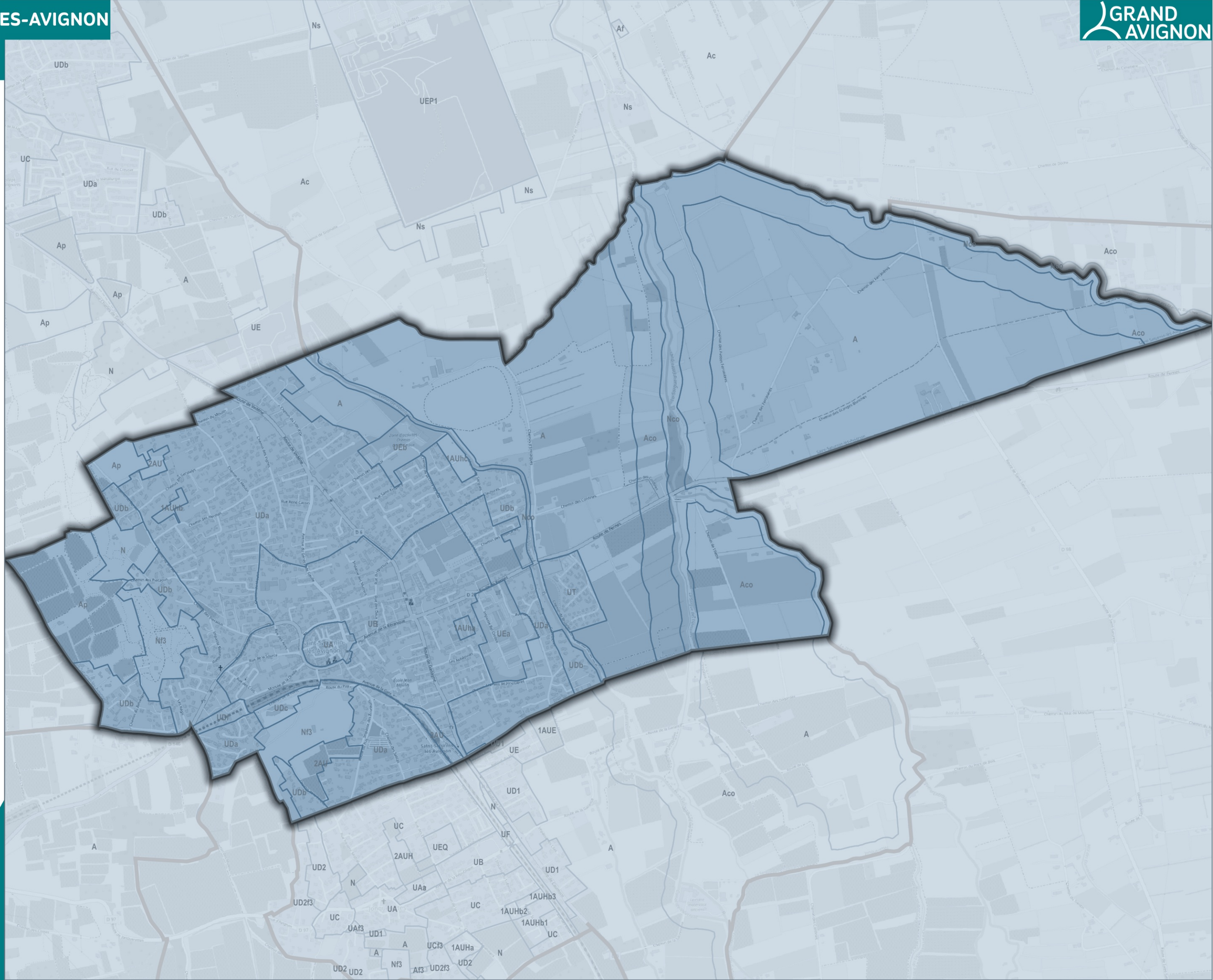
Contour des zonages du PLU



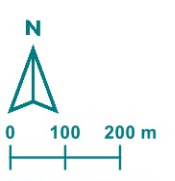
4 - Géothermie profonde (> 200 m)

Potentiel
Aquifère profond du couloir rhodanien

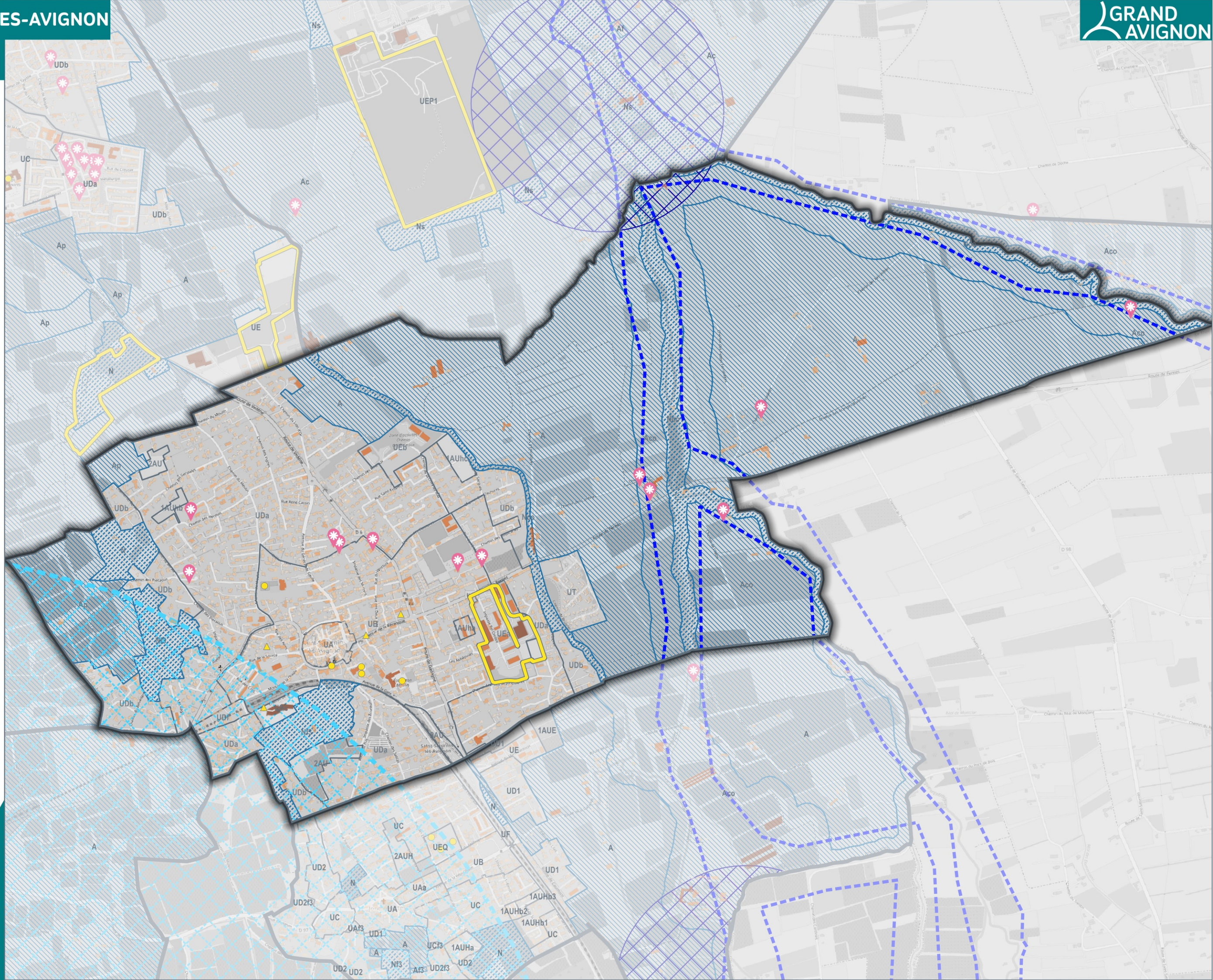
Le milieu souterrain où sera prélevée la chaleur peut être constitué de roches perméables ou imperméables, compactes, poreuses ou fissurées. Lorsque les formations géologiques sont suffisamment poreuses et/ou fissurées et gorgées d'eau, elles sont dites « aquifères » ou désignées comme « réservoirs ».



Contour des zonages du PLU



5 - Solaire thermique (Chauffage et eau chaude sanitaire)



Existant

Installation individuelle et collective

Potentiel

Bâti avec potentiel d'installation

- Public
- Privé

Site en friche avec potentiel pour centrale au sol

Potentiel solaire sur toiture

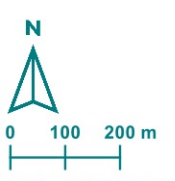
- < 50 000 kWh/an
- 50 000 - 100 000 kWh/an
- 100 000 - 200 000 kWh/an
- 200 000 - 500 000 kWh/an
- 500 000 - 1 000 000 kWh/an
- 1 000 000 - 2 000 000 kWh/an
- 2 000 000 - 4 000 000 kWh/an
- > 4 000 000 kWh/an

Contrainte

- Servitude d'Utilité Publique Monuments et sites classés (AC1/AC2)
- Servitude d'Utilité Publique Dégagement aérien (T5)
- Natura 2000 (SIC)

Plan Local d'Urbanisme

- Zone A
- Zone N
- PPRI - Zonage risque inondation "Fort" et "Très fort"
- Contour des zonages du PLU



6 - Photovoltaïque (électricité)

Existant
Installations

- Poste source
- Centrale au sol
- Ombrières

Potentiel

- Projets de l'AMI du G.A. (Appel à Manifestation d'Intérêt)
- Sites potentiels pour centrale au sol
- Parkings potentiels

Potentiel solaire sur toiture

- < 50 000 kWh/an
- 50 000 - 100 000 kWh/an
- 100 000 - 200 000 kWh/an
- 200 000 - 500 000 kWh/an
- 500 000 - 1 000 000 kWh/an
- 1 000 000 - 2 000 000 kWh/an
- 2 000 000 - 4 000 000 kWh/an
- > 4 000 000 kWh/an

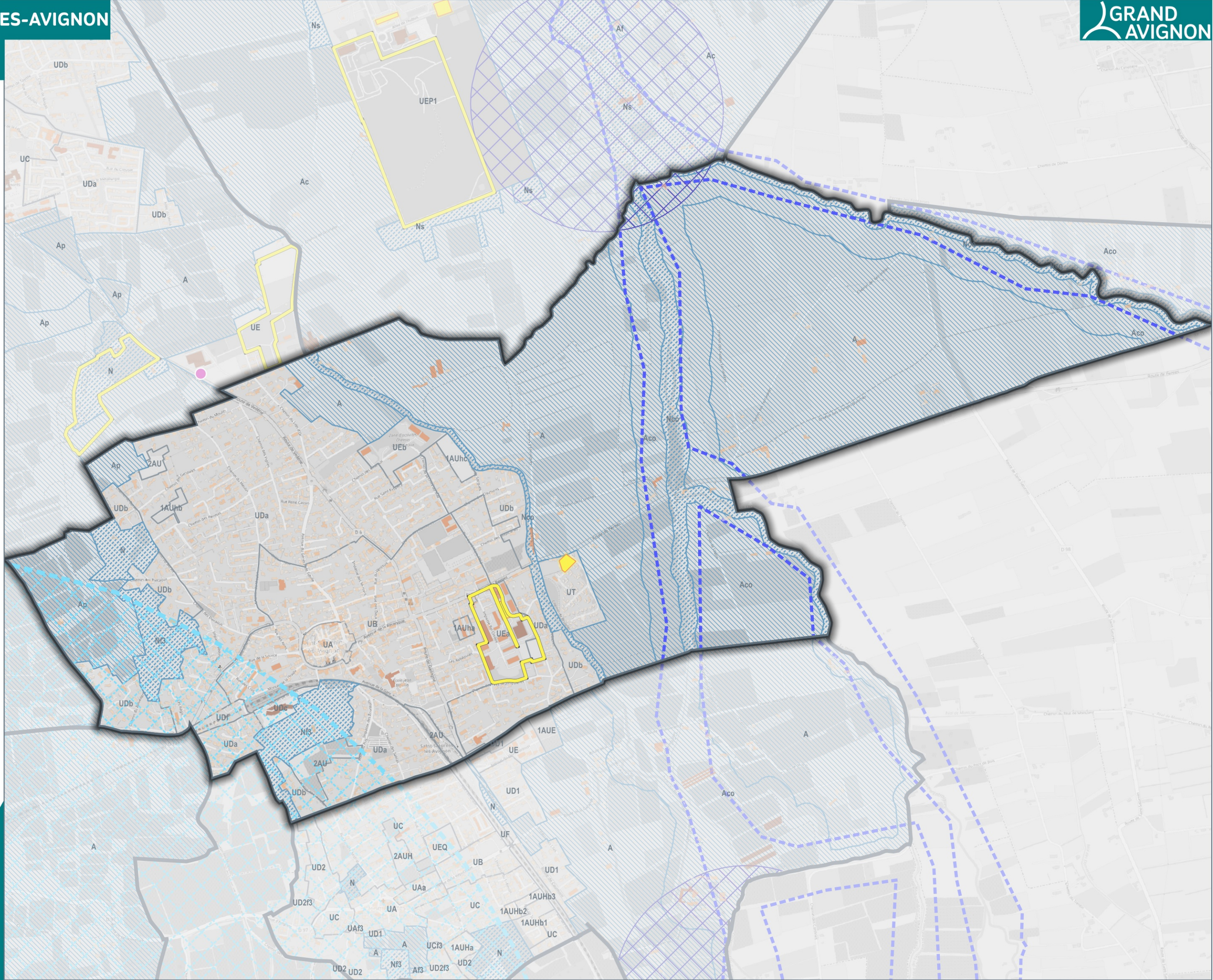
Contrainte

- Servitude d'Utilité Publique
- Monuments et sites classés (AC1/AC2)
- Servitude d'Utilité Publique Dégagement aérien (T5)
- Natura 2000 (SIC)
- PPRI - Zonage risque inondation "Fort" et "Très fort"

Plan Local d'Urbanisme

- Zone A
- Zone N

Contour des zonages du PLU

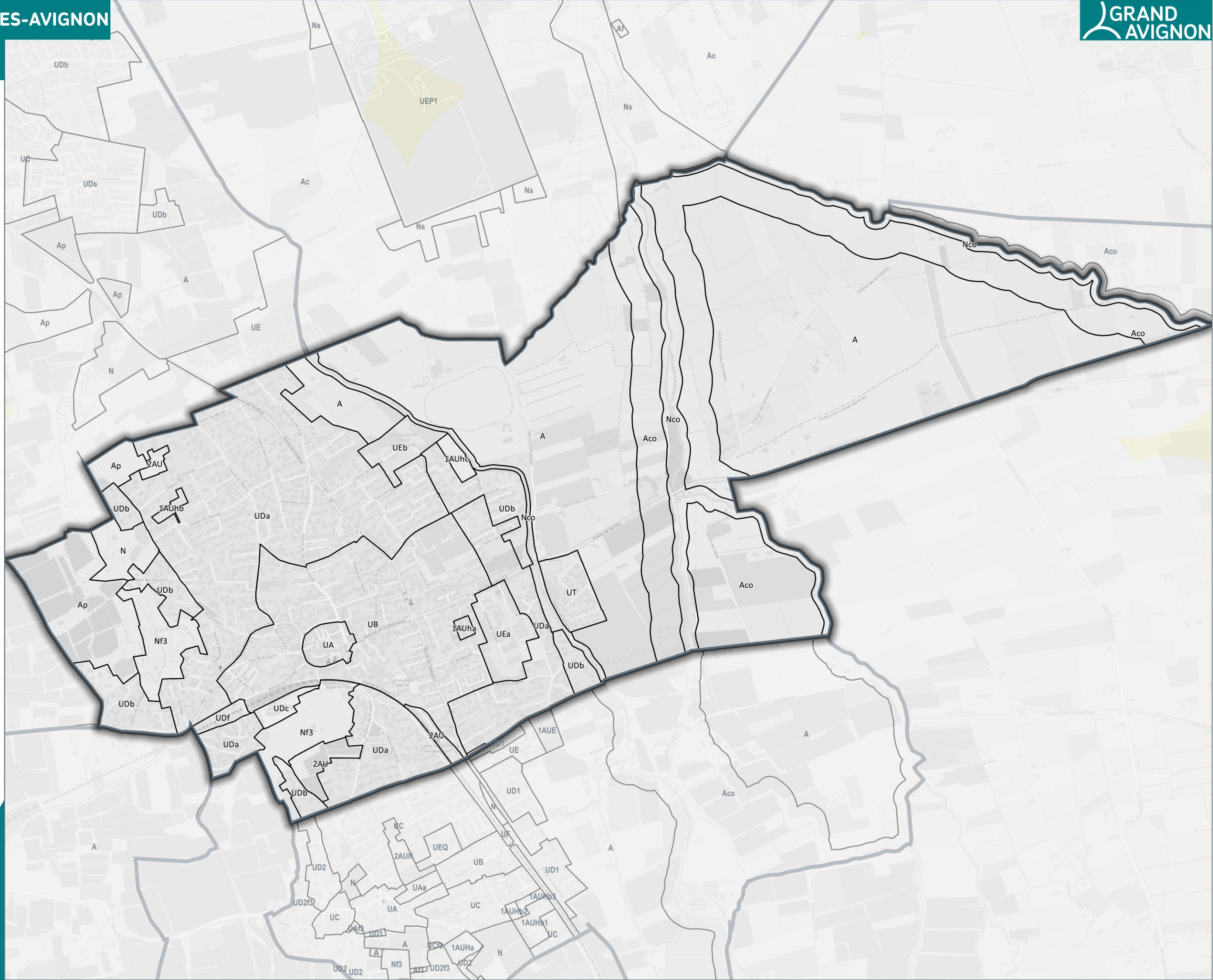


0 100 200 m

SIG Grand Avignon
08/09/2023, Données : Grand Avignon 2023, Axenne 2023, Fond Contributeurs d'OpenStreetMap 2023

7 - Eolien

- Potentiel
- Prise en compte des contraintes Rédhibitoire
- Potentiellement non favorable
 - Potentiellement favorable
 - Potentiellement très favorable



Contour des zonages du PLU

8 - Réseaux de chaleur

Existant

- Centrale thermique qui alimente un RDC
- Réseau de chaleur

Potentiel

- Potentielles sources d'alimentation
- Groupes de bâtis potentiels

Potentiel de développement (Région Sud)

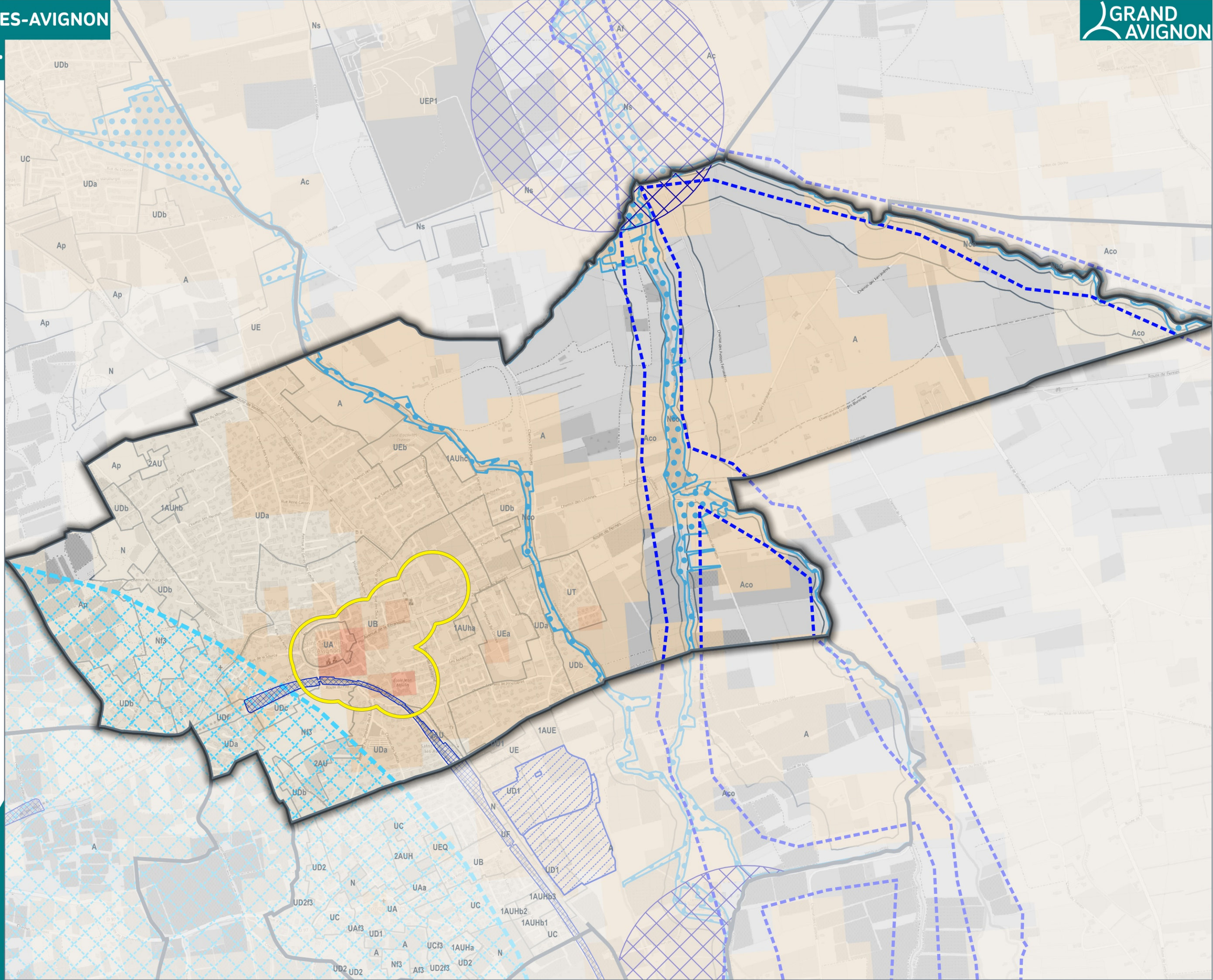
Faible

Fort

Contrainte

- Servitude d'Utilité Publique Monuments et sites classés (AC1/AC2)
- Servitude d'Utilité Publique Voies ferrées (T1)
- Servitude d'Utilité Publique Dégagement aérien (T5)
- Périmètre Champ Captant
- Natura 2000 (SIC)
- Inventaire des Zones Humides

Contour des zonages du PLU



0 100 200 m

9 - méthanisation

Potentiel
Projets de l'AMI du G.A.
(Appel à Manifestation d'Intérêt)

- Potentiel méthanisable par commune
- 1 - 13 (GWh)
 - 13 - 25 (GWh)
 - 25 - 75 (GWh)
 - 75 - 125 (GWh)
 - 125 - 250 (GWh)
 - 250 - 350 (GWh)

Contour des zonages du PLU

